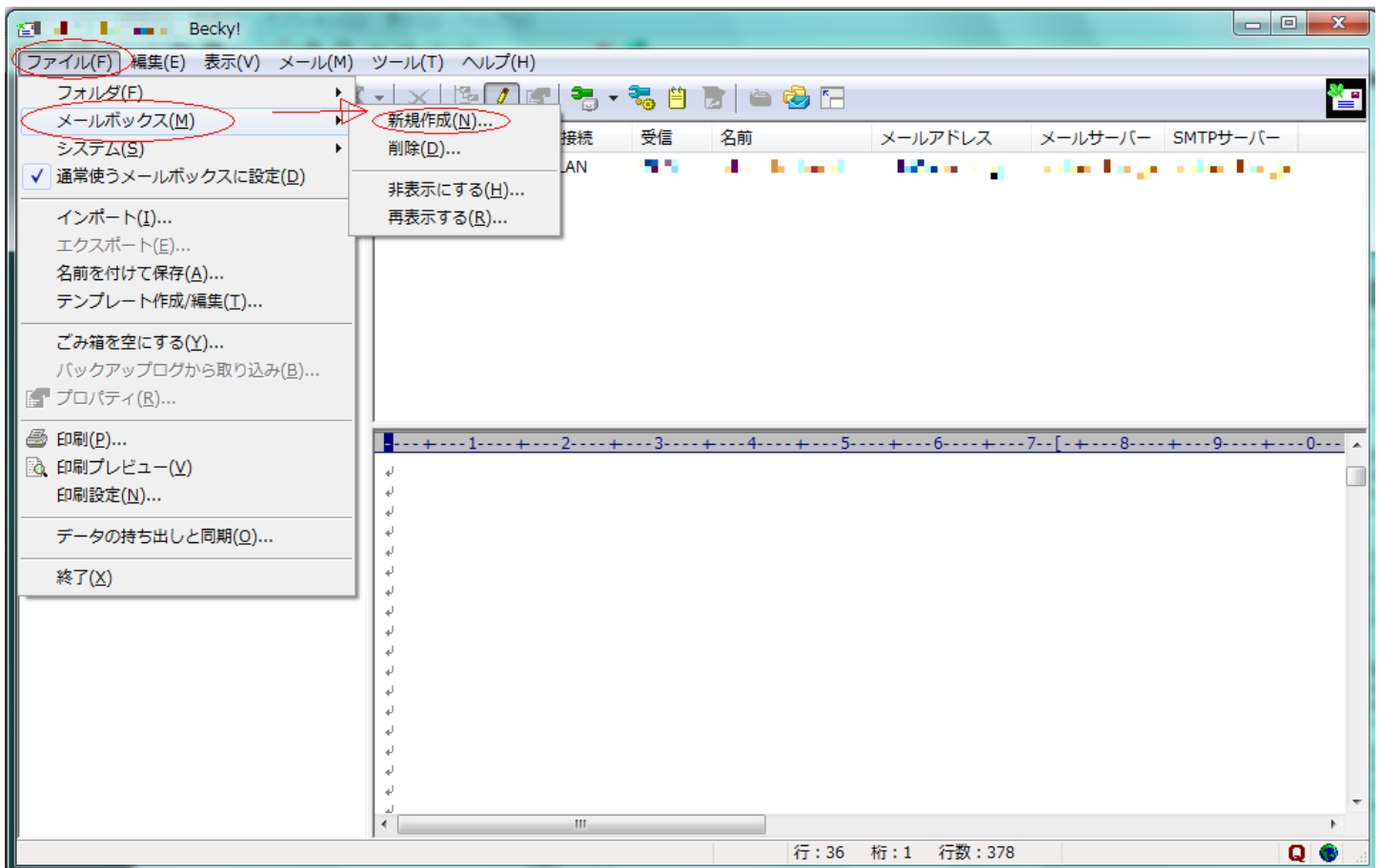


メーラの設定: Becky! の設定

Becky! パッケージにつきましては、[こちら](#) などよりダウンロードして、インストールを実施ください。

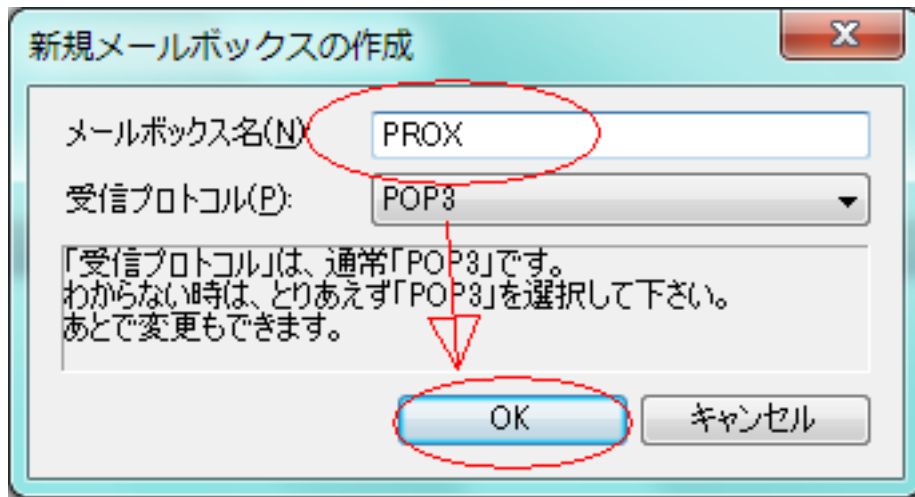
インストール後、アカウントやドメインの設定を以下にご案内いたします

1. Becky! を起動しまして、[ファイル] [メールボックス] [新規作成] と進みます



2. メールボックス名を分かりやすい名前を入力し、[OK] をクリックします

メーラの設定: Becky! の設定



メールボックス名は、メールボックスの表示のみに使用します。

メール送信・受信などには使用しません。

3. メールボックスの作成画面となりますので、必要情報を入力します

メーラの設定: Becky! の設定

[PROX]の設定

メールボックス名(X): PROX 巡回対象(L)

基本設定 接続 メール作成 受信 詳細

個人情報

名前(N): PROX System Design

メールアドレス(A): prox@prox.jp

サーバー情報

受信プロトコル(I): POP3

POP3サーバー(受信)(M): mailprox.jp POP3S

SMTPサーバー(送信)(S): mailprox.jp OP25B SMTPS

ユーザーID(U): prox パスワード(P): ●●●●●●●●●●●●

認証方式(H) 標準 APOP CRAM-MD5 NTLM

受信メールをサーバーに残す(L) 1 日後に削除(0の場合削除しない)(D)

POP3/IMAPサーバー: 受信用のメールサーバー名を入力します。
プロバイダ提供の資料を参考に、間違いなく入力して下さい。

プロファイル(R): (標準)

<< 個人情報 >>

名前 : ユーザ欄に表示されるメッセージとなります

メールアドレス : 使用するメールアドレスを入力します

<< サーバー情報 >>

POP3サーバー(受信) : mail.ドメイン をご指定ください

SMTPサーバー(送信) : mail.ドメイン をご指定ください

ユーザーID [こちら](#)で作成したアカウントをご指定ください

パスワード [こちら](#)で作成したパスワードをご指定ください

受信メールをサーバーに残すにチェックを入れ、削除する日時を指定してください

ページ 3 / 5

(c) 2024 Prox System Design <tech@prox.ne.jp>

URL: <https://support.prox.ne.jp/index.php?action=artikel&cat=29&id=53&artlang=ja>

メーラの設定: Becky! の設定

受信メールをサーバーに残す

Windows Live メール同様に長期間メールを保存するのは、実施しないでください。

4. 次にタブより [詳細] をクリックし、追加の設定を実施しまして [OK] をクリックします

The screenshot shows the 'PROX' settings dialog box with the 'Details' tab selected. The 'Server port number' section has 'SMTP' set to 587. The 'SMTP authentication' section has 'SMTP authentication' checked, with 'CRAM-MD5' and 'LOGIN' also checked. The 'IMAP related' section has 'Leave mail on server' checked. The 'Profile' section shows '(Standard)' selected.

サーバのポート番号 : Submission Port の場合にのみ 587 へと変更してください

SMTP 認証 : チェックを有効にします

一意的なソリューション ID: #1052

製作者: Prox System design

メーラの設定: Becky! の設定

最終更新: 2015-04-16 03:37