

# WinSCPの設定: WinSCP接続用の秘密鍵作成

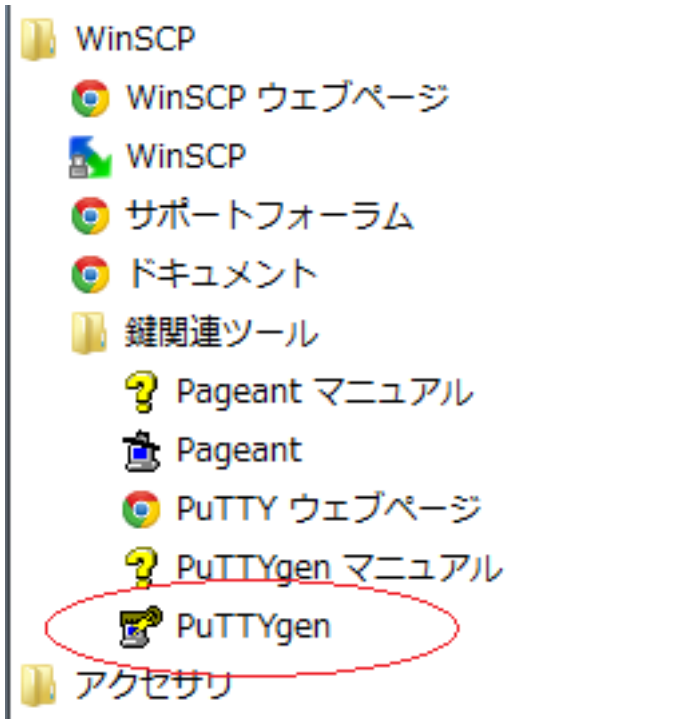
プログラム本体は、[こちら](#) などよりダウンロードしまして、インストールを実施ください。

インストール後のサーバへの接続方法をご案内いたします。

SSH 秘密鍵につきましては、[契約者ページ](#)よりダウンロードしまして、ご利用ください。

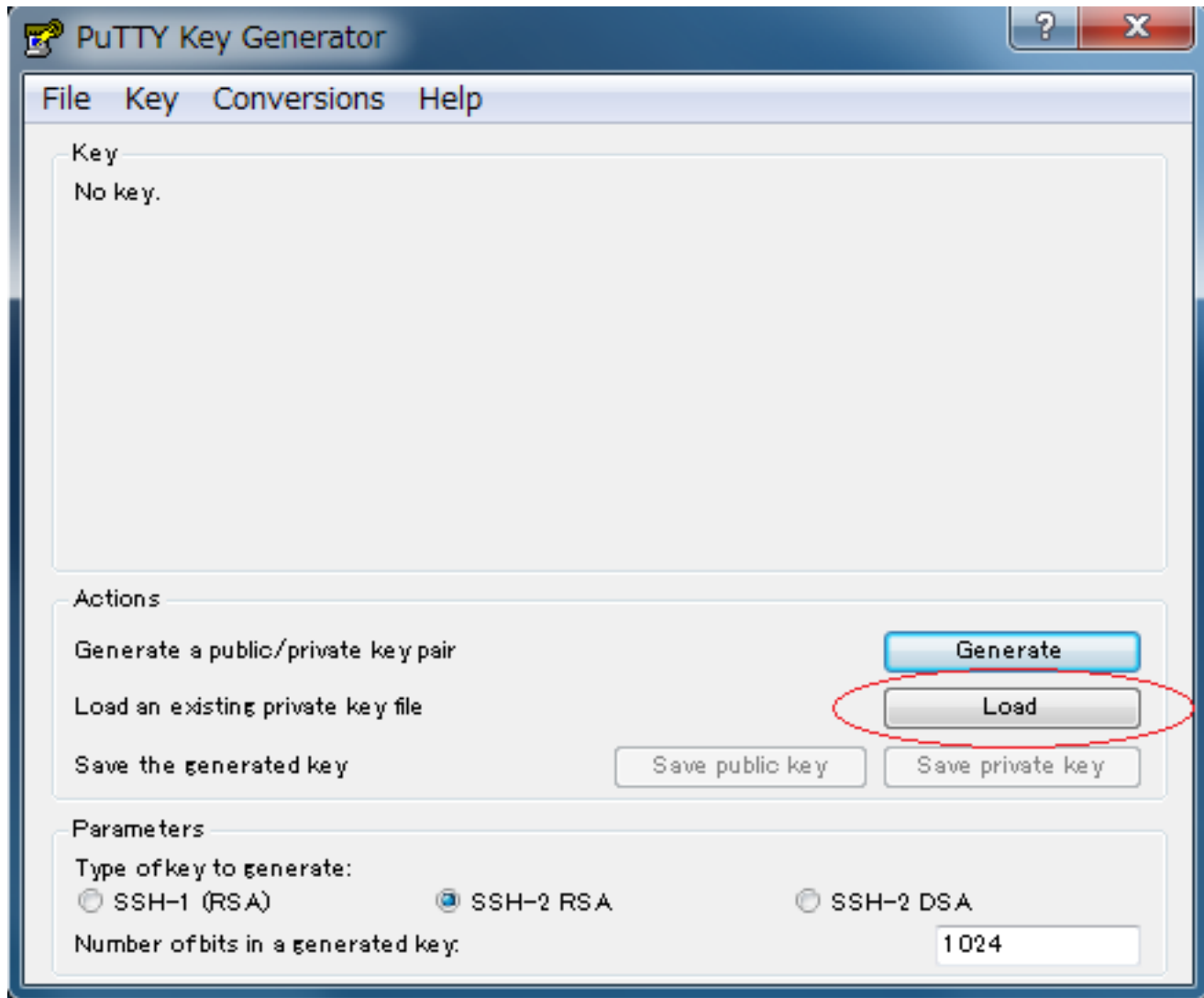
1. まずはサーバに接続するためのSSH 秘密鍵を作成します。

WinSCP付属ソフトウェアのPuTTYgenを使用します。



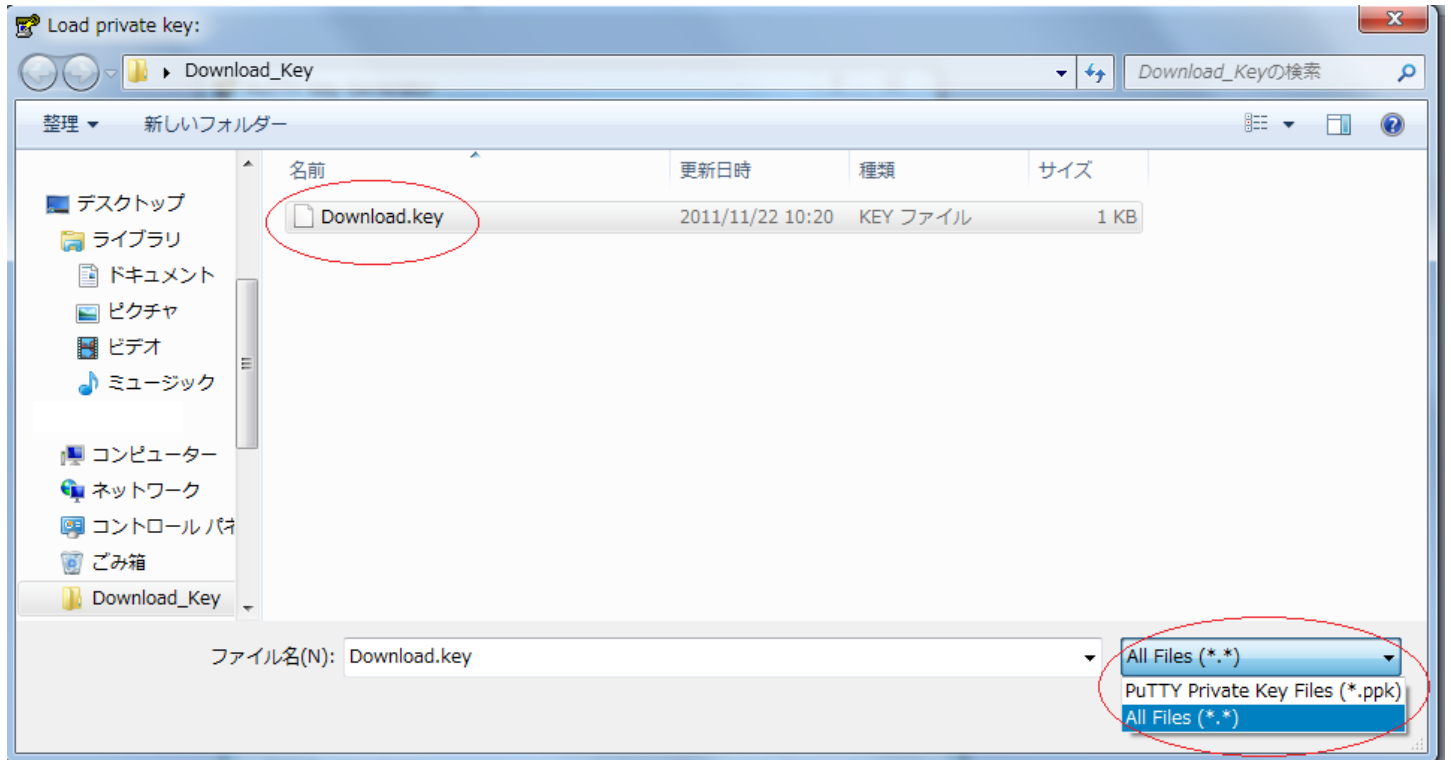
2. 起動したら、Load をクリックします。

# WinSCPの設定: WinSCP接続用の秘密鍵作成



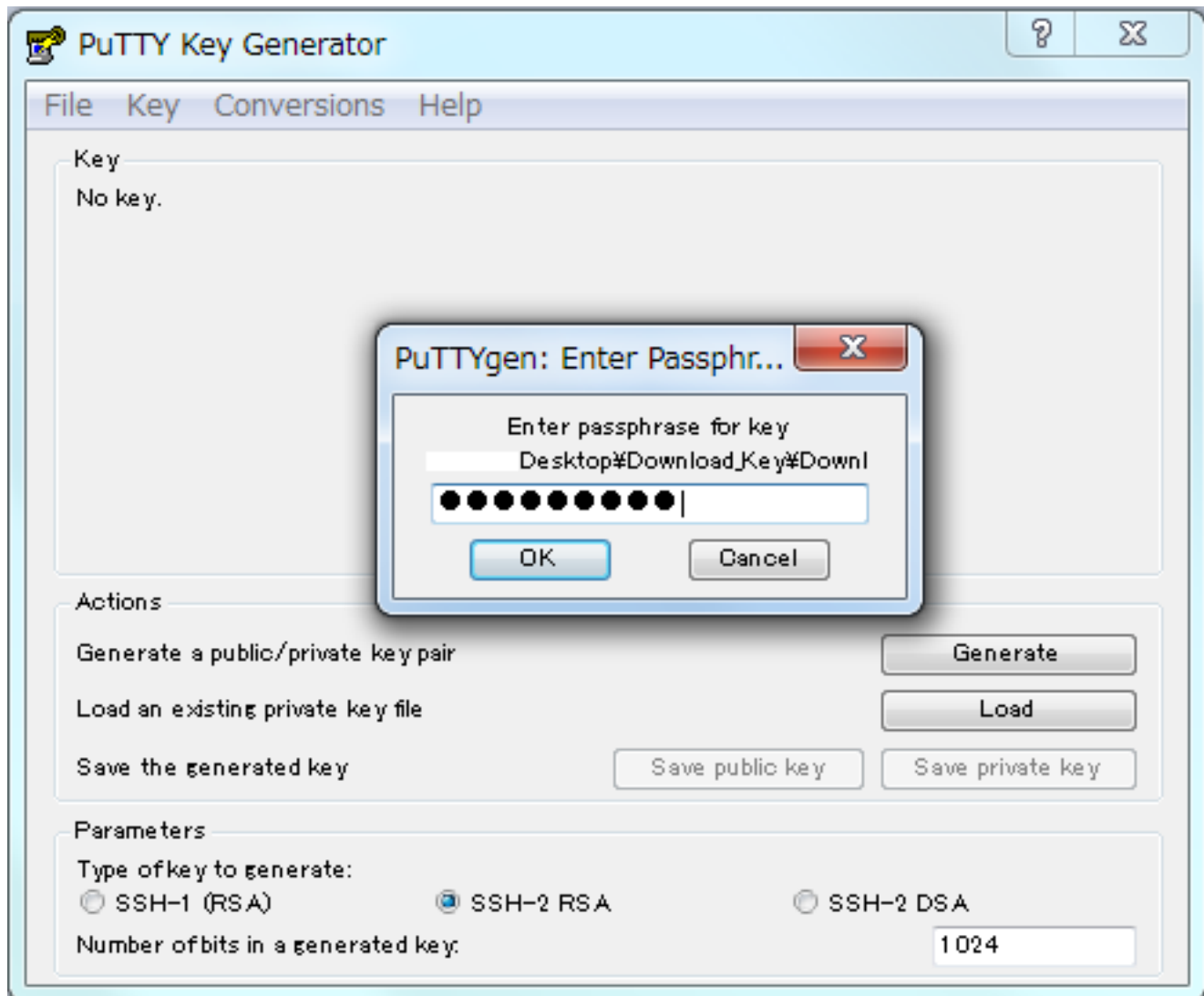
3. 「All Files」を選択し、**契約者ページ**よりダウンロードしました秘密鍵を指定します。

# WinSCPの設定: WinSCP接続用の秘密鍵作成



4. SSHパスワードの入力が求められますので入力します。

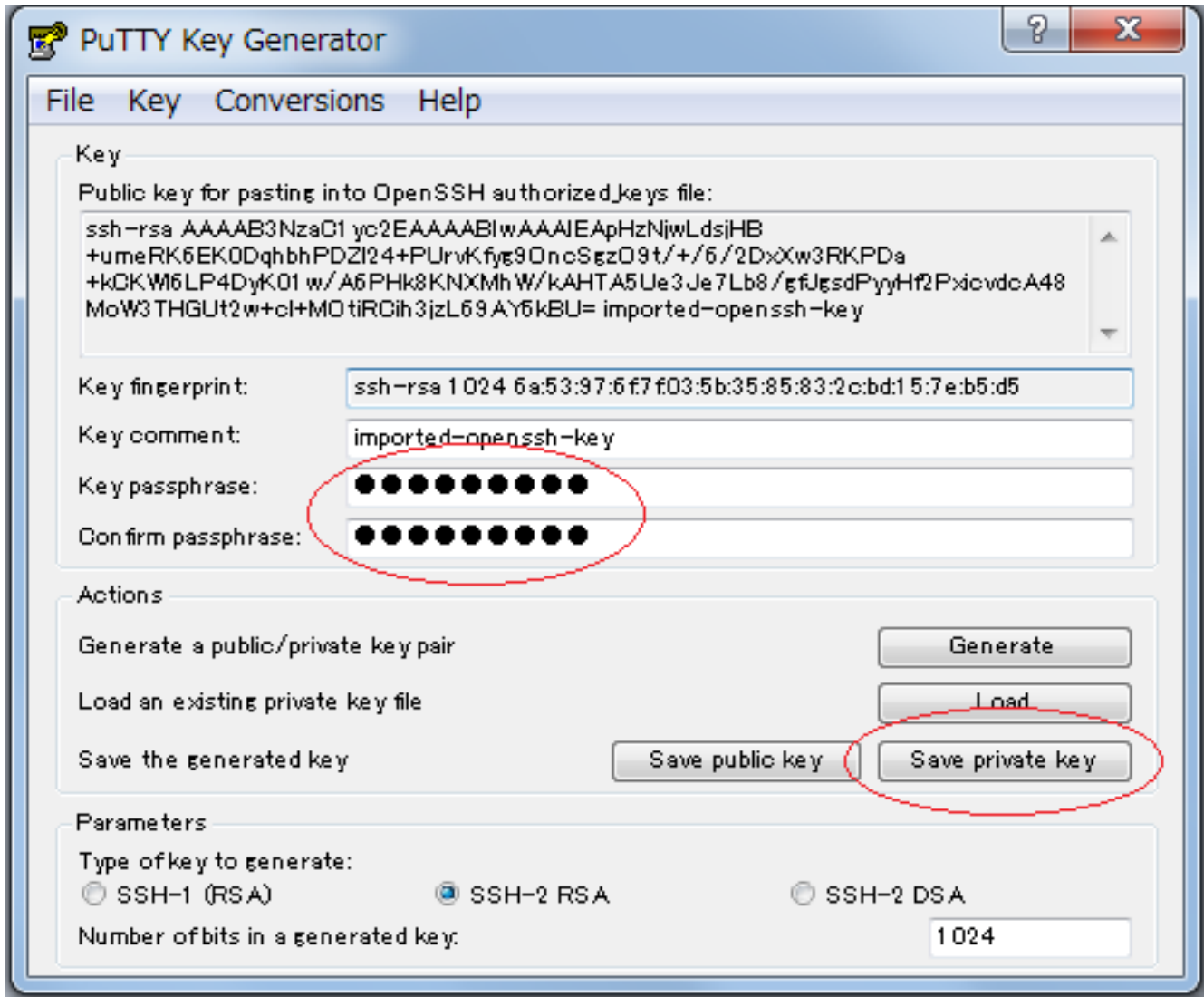
# WinSCPの設定: WinSCP接続用の秘密鍵作成



5. 読み込みが完了しますと、自動的に元のSSH秘密鍵と同様のパスフレーズが入力されますので、

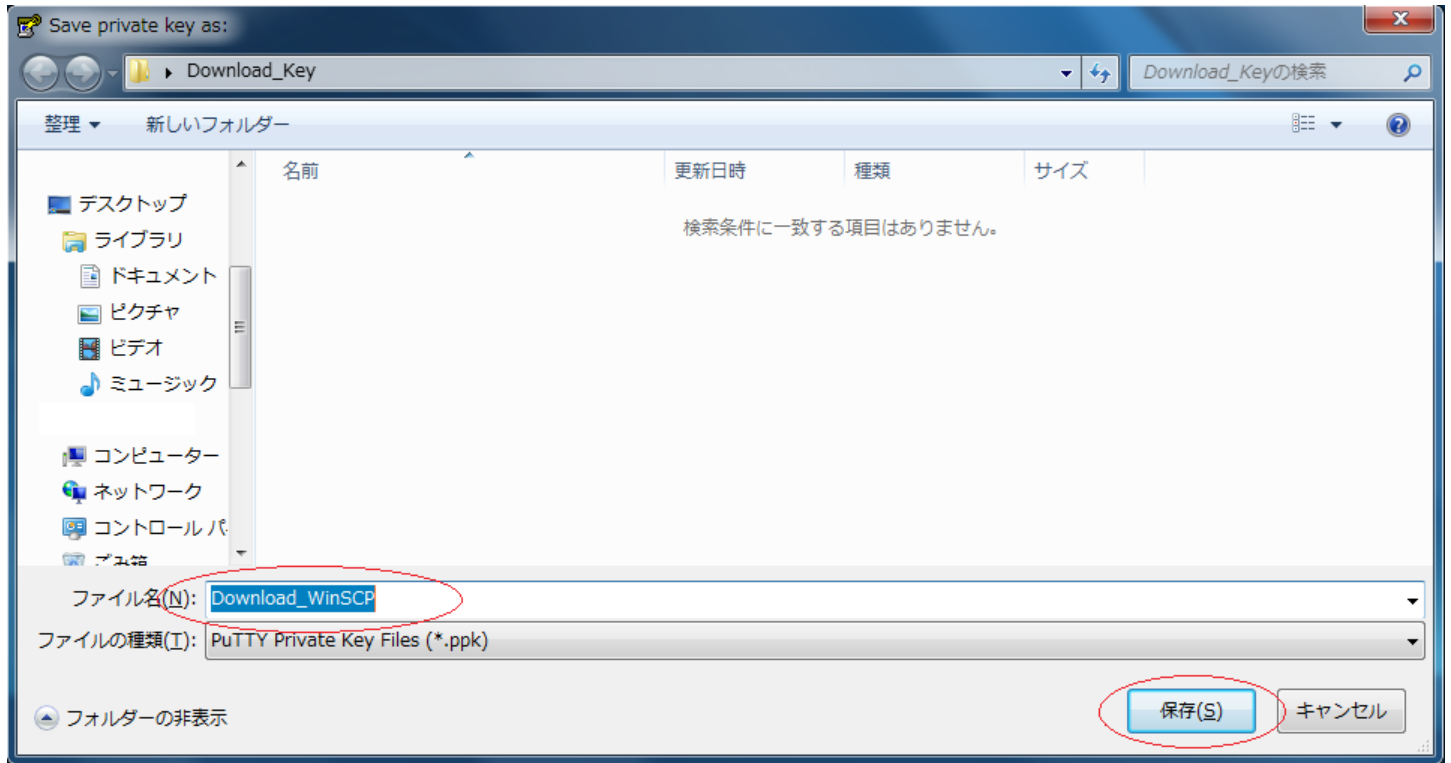
そのまま「Save Private Key」をクリックします。

# WinSCPの設定: WinSCP接続用の秘密鍵作成



6. 名前を入力し保存します。

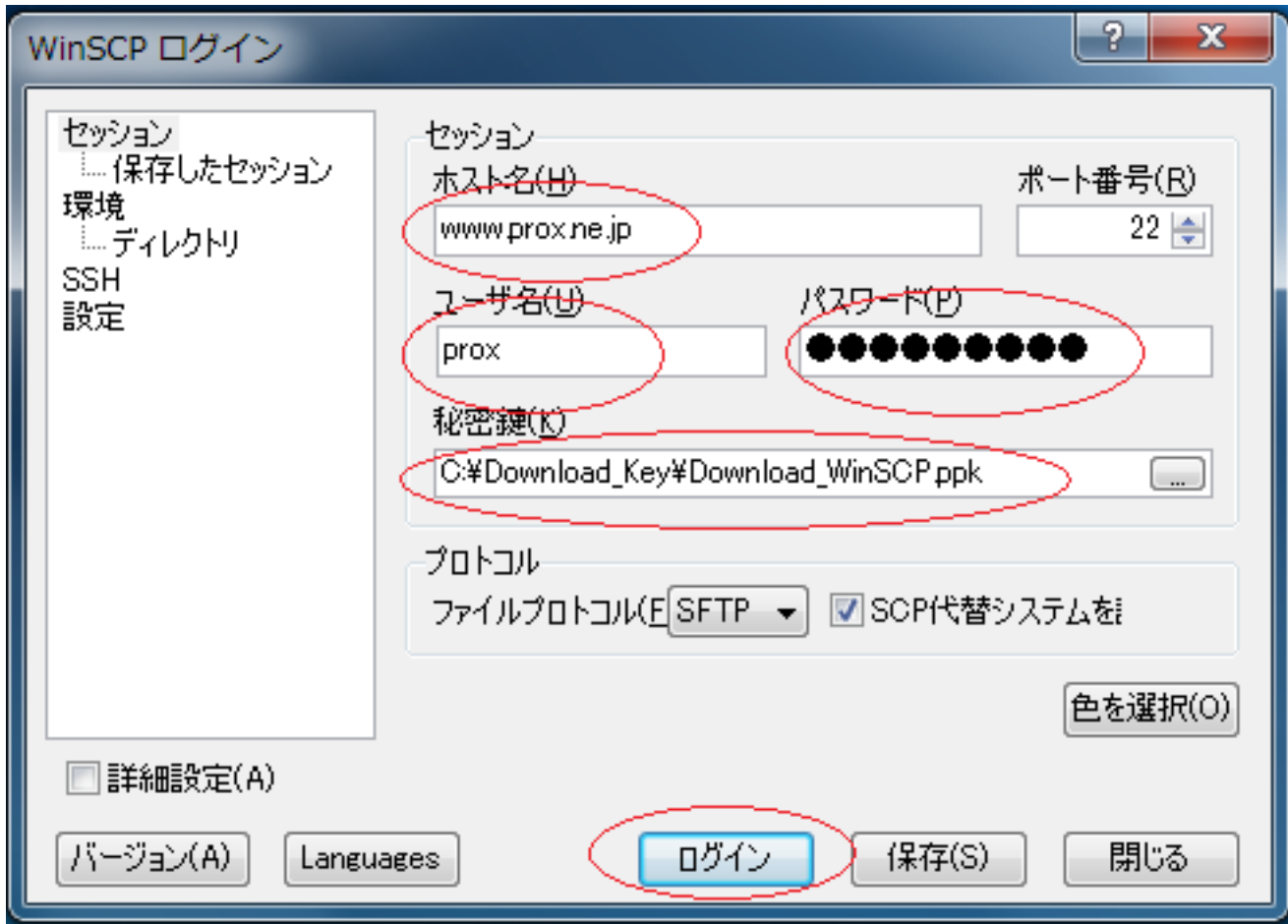
# WinSCPの設定: WinSCP接続用の秘密鍵作成



7.WinSCPを起動し、「新規」をクリックします。ホスト情報の設定画面となりますので、必要な情報を入力しまして、

[ログイン]をクリックします

# WinSCPの設定: WinSCP接続用の秘密鍵作成



ホスト名 : 接続先ホストの情報となります。IPアドレスorドメインをご指定ください。

ユーザ名 : 初期ログインアカウント

パスワード: SSH パスフレーズ or PuTTYgen にて設定したパスフレーズ

秘密鍵 : 作成した秘密鍵

一意的なソリューション ID: #1065

製作者: Prox System design

最終更新: 2015-06-02 09:42