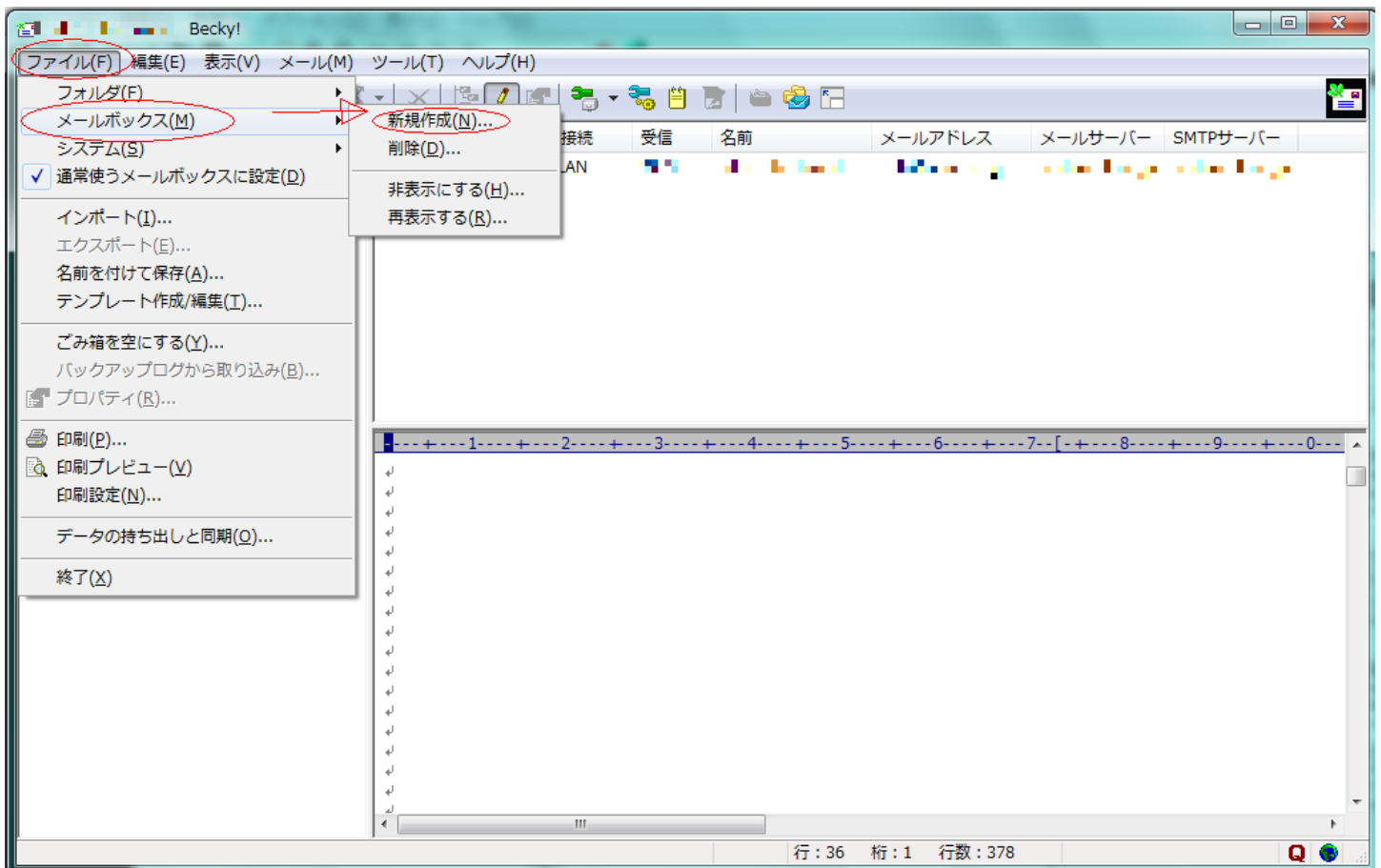


メーラの設定: Becky! の設定

Becky! パッケージにつきましては、[こちら](#) などよりダウンロードして、インストールを実施ください。

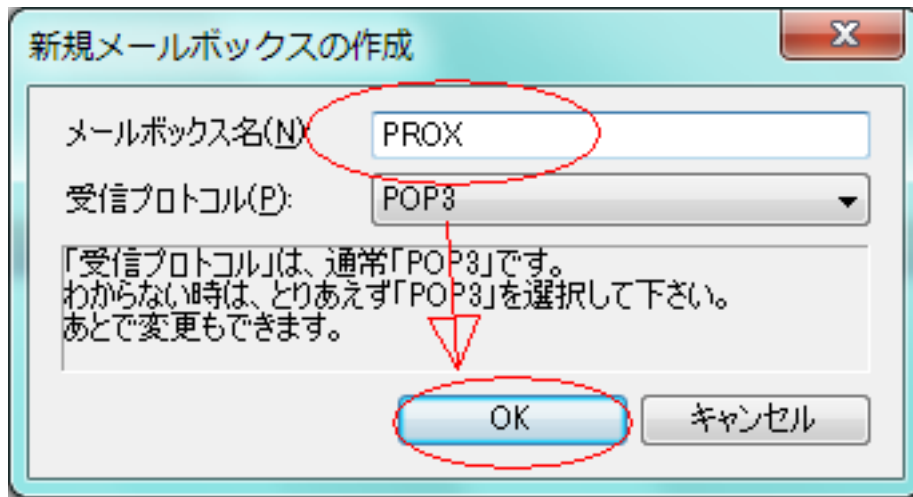
インストール後、アカウントやドメインの設定を以下にご案内いたします

1. Becky! を起動しまして、[ファイル] [メールボックス] [新規作成] と進みます



2. メールボックス名を分かりやすい名前を入力し、[OK] をクリックします

メーラの設定: Becky! の設定



メールボックス名は、メールボックスの表示のみに使用します。

メール送信・受信などには使用しません。

3. メールボックスの作成画面となりますので、必要情報を入力します

メーラの設定: Becky! の設定

<< 個人情報 >>

名前 : ユーザ欄に表示されるメッセージとなります

メールアドレス : 使用するメールアドレスを入力します

<< サーバー情報 >>

POP3サーバー(受信) : mail.ドメイン をご指定ください

SMTPサーバー(送信) : mail.ドメイン をご指定ください

ユーザーID [こちら](#)で作成したアカウントをご指定ください

パスワード [こちら](#)で作成したパスワードをご指定ください

受信メールをサーバーに残すにチェックを入れ、削除する日時を指定してください

ページ 3 / 5

(c) 2023 Prox System Design <tech@prox.ne.jp>

URL: <https://support.prox.ne.jp/index.php?action=artikel&cat=29&id=53&artlang=ja>

メーラの設定: Becky! の設定

受信メールをサーバーに残す

Windows Live メール同様に長期間メールを保存するのは、実施しないでください。

4. 次にタブより [詳細] をクリックし、追加の設定を実施しまして [OK] をクリックします

The screenshot shows the 'Settings for [PROX]' dialog box. The 'Details' tab is active. The 'Server Port Number' section has 'SMTP:' set to 587. The 'SMTP Authentication' section has 'SMTP Authentication' checked, with 'CRAM-MD5', 'LOGIN', and 'PLAIN' options. The 'IMAP-related' section has 'Leave mail on server' checked. The 'Profile' section shows '(Standard)' selected.

サーバのポート番号 : Submission Port の場合にのみ 587 へと変更してください

SMTP 認証 : チェックを有効にします

一意的なソリューション ID: #1052

製作者: Prox System design

メーラの設定: Becky! の設定

最終更新: 2015-04-16 03:37